

# I. PRINCIPADO DE ASTURIAS

## ● DISPOSICIONES GENERALES

### CONSEJERÍA DE CULTURA Y TURISMO

*DECRETO 59/2009, de 1 de julio, por el que se delimita el entorno de protección de la cueva de La Peña, en San Román, concejo de Candamo.*

La cueva de La Peña, sita en San Román, concejo de Candamo, fue declarada Bien de Interés Cultural en aplicación del artículo 40.2 de la Ley 16/1985, de 16 de junio, de Patrimonio Histórico Español. Se trata de una cueva con un desarrollo horizontal total de 60 metros y una altura media de 5 metros, en la que se atesoran varias salas (la de los Signos Rojos, el Gran Salón, el Camarín), que conservan diversas figuras grabadas y pintadas.

En aplicación de lo dispuesto en la Disposición transitoria segunda de la Ley del Principado de Asturias 1/2001, de 6 de marzo, de Patrimonio Cultural, se consideró conveniente proceder a delimitar un entorno de protección para la cueva de La Peña. Así, mediante Resolución de 10 de julio de 2007 de la Consejería de Cultura, Comunicación Social y Turismo se procedió a delimitar provisionalmente un entorno de protección para esta cavidad.

Con posterioridad a esa Resolución se ha seguido la tramitación regulada en la Ley del Principado de Asturias 1/2001, de 6 de marzo, de Patrimonio Cultural. Se cuenta con informes favorables de la Comisión de Urbanismo y Ordenación del Territorio de Asturias, la Real Academia de la Historia, y la Real Academia de Bellas Artes de San Fernando.

Igualmente, mediante Resolución de 25 de julio de 2008 publicada en el *Boletín Oficial del Principado de Asturias* de fecha 20 de noviembre de 2008, se abrió un período de información pública, en el transcurso del cual no se presentó ningún escrito relacionado con esta propuesta de delimitación. Finalmente, con fecha 13 de abril de 2009, el Consejo del Patrimonio Cultural de Asturias emitió informe favorable a esta propuesta.

Cumplimentados, pues, los trámites exigidos por la Ley en la instrucción del expediente, procede culminar el procedimiento de conformidad con lo dispuesto en los artículos 10 y siguientes y la Disposición transitoria primera de la Ley del Principado de Asturias 1/2001, de 6 de marzo, de Patrimonio Cultural, y así, a propuesta de la Consejera de Cultura y Turismo, y previo acuerdo del Consejo de Gobierno en su reunión de 1 de julio de 2009,

#### DISPONGO

Delimitar el entorno de protección de la cueva de La Peña, en San Román, concejo de Candamo, según la descripción complementaria que se hace constar en el anexo I que se adjunta y que forma parte del presente decreto.

Dado en Oviedo, a 1 de julio de 2009.—El Presidente del Principado de Asturias, Vicente Álvarez Areces.—La Consejera de Cultura y Turismo, Mercedes Álvarez González.—17.086.

#### Anexo I

EXTRACTO DEL EXPEDIENTE DE DELIMITACIÓN DEL ENTORNO DE PROTECCIÓN DE LA CUEVA DE LA PEÑA, EN EL CONCEJO DE CANDAMO

I.—Datos sobre el bien objeto de la declaración:

1. Denominación: Cueva de La Peña.
2. Localización:
  - a) Comunidad Autónoma: Principado de Asturias.
  - b) Provincia: Asturias.
  - c) Municipio: Candamo.
  - d) Lugar: San Román.

II.—Entorno de protección:

En su costado occidental el perímetro de protección recorre las cotas 262 y 207 del cordal de El Peñeu, que presenta dirección suroeste-nordeste. Por la ladera oriental de este cordal discurre el camino asfaltado de acceso a la cueva de Candamo.

En el extremo suroeste del cordal el perímetro de protección corta la carretera que discurre entre San Román y Espinosa. El perímetro continúa por esta carretera unos 400 metros en dirección a San Román. A la altura del cruce de caminos entre esta carretera y el camino de acceso a la cueva el perímetro abandona la carretera con dirección sureste por espacio de unos 500 metros atravesando fincas dedicadas a pastizal y plantaciones de eucaliptos.

A continuación gira levemente hacia el este para retomar de nuevo el trazado de la carretera, alcanzado las primeras casas del barrio de La Vallina de San Román. El perímetro de protección continúa en línea recta en dirección este por

espacio de 300 metros dejando a la derecha el complejo deportivo (piscina, canchas de tenis y fútbol sala) que queda englobado dentro del área de protección.

Desde esta zona el perímetro toma el trazado de la carretera que desde San Román conduce a Las Parrucas y continúa hacia el norte una longitud de 1500 metros. 500 metros antes de llegar a Las Parrucas el perímetro abandona la carretera en dirección noroeste para rodear por su costado norte y oeste la cota 348 de El Picu.

Desde aquí el perímetro continúa en dirección suroeste siguiendo la curva de nivel de 300 metros, avanzando unos 1000 metros hasta alcanzar el cordal del Peñeu y la cota 262 donde iniciamos esta descripción en redondo.

En el caso de límites con carreteras, se entiende que el entorno de protección comprende el espacio hasta el límite de la zona de dominio público de estas vías.

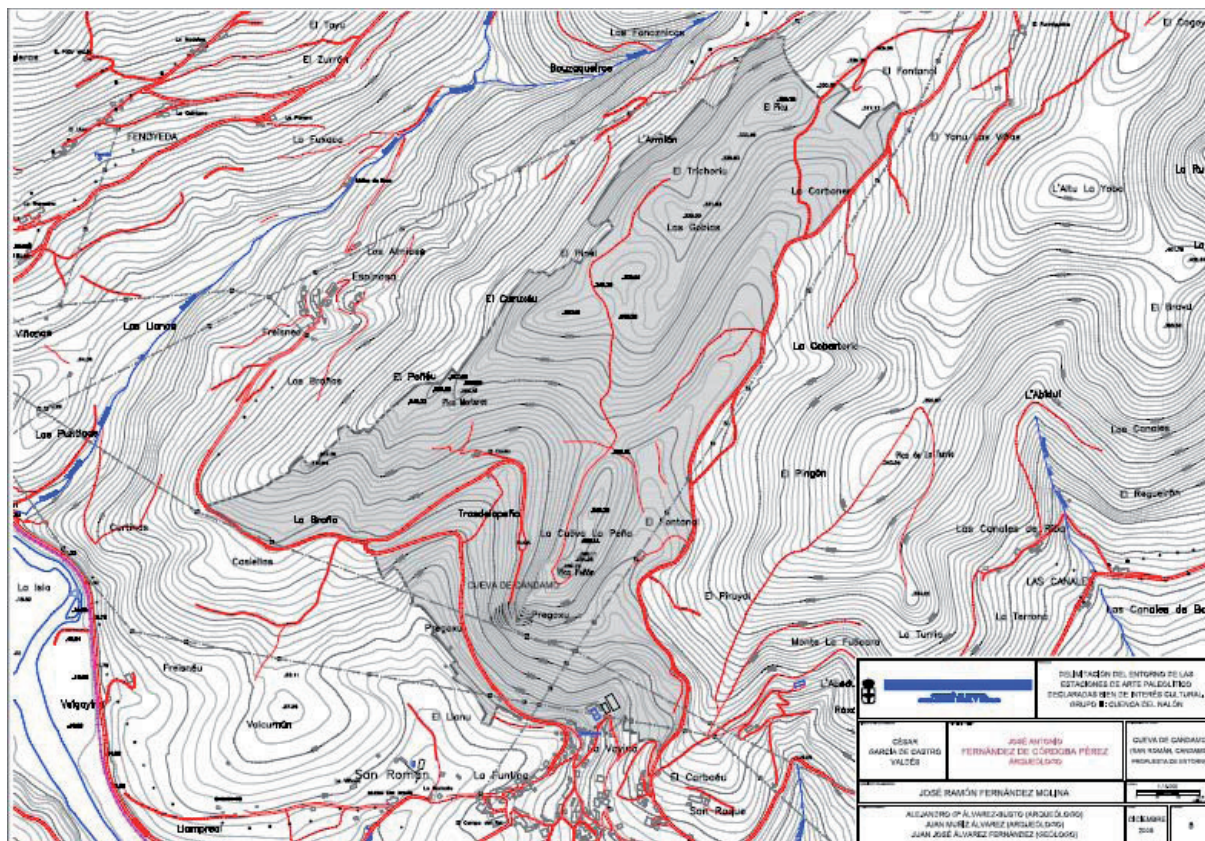
Listado de parcelas catastrales afectadas por la propuesta de delimitación del entorno de protección de la Cueva de La Peña:

— Polígono 12

33010A01200881,	33010A01200882,	33010A01200859,	33010A01200860,	33010A01200861,	33010A01200912,
33010A01200192,	33010A01200190,	33010A01200191,	33010A01200199,	33010A01200193,	33010A01200194,
33010A01200195,	33010A01200196,	33010A01200197,	33010A01200883,	33010A01200884,	33010A01200885,
33010A01200709,	33010A01200708,	33010A01200841,	33010A01200842,	33010A01200843,	33010A01200198,
33010A01200888,	33010A01200710,	33010A01200844,	33010A01200845,	33010A01200846,	33010A01200849,
33010A01200848,	33010A01200847,	33010A01200707,	33010A01200912,	33010A01200831,	33010A01200832,
33010A01200833,	33010A01200829,	33010A01200840,	33010A01200839,	33010A01200838,	33010A01200837,
33010A01200836,	33010A01200834,	33010A01200703,	33010A01200702,	33010A01200697,	33010A01200701,
33010A01200699,	33010A01200706,	33010A01200835,	33010A01200640,	33010A01200828,	33010A01200827,
33010A01200698,	33010A01200700,	33010A01200820,	33010A01200822,	33010A01200705,	33010A01200704,
33010A01200695,	33010A01200696,	33010A01200694,	33010A01200695,	33010A01200821,	33010A01200686,
33010A01200687,	33010A01200688,	33010A01200689,	33010A01200685,	33010A01200683,	33010A01200690,
33010A01200691,	33010A01200692,	33010A01200693,	33010A01200684,	33010A01200683,	33010A01200682,
33010A01200673,	33010A01200677,	33010A01200674,	33010A01200678,	33010A01200672,	33010A01200671,
33010A01200148,	33010A01200149,	33010A01200639,	33010A01200824,	33010A01200825,	33010A01200826,
33010A01211824,	33010A01200631,	33010A01200632,	33010A01200633,	33010A01200634,	33010A01200635,
33010A01200636,	33010A01200637,	33010A01200899,	33010A01200823,	33010A01200638,	33010A01200665,
33010A01200908,	33010A01200681,	33010A01200629,	33010A01211621,	33010A01200621,	33010A01200630,
33010A01200669,	33010A01200662,	33010A01200663,	33010A01200664,	33010A01200889,	33010A01200896,
33010A01200732,	33010A01200627,	33010A01211626,	33010A01200626,	33010A01200717,	33010A01200680,
33010A01200679,	33010A01200666,	33010A01200667,	33010A01200670,	33010A01200668,	33010A01200662,
33010A01200663,	33010A01200661,	33010A01200659,	33010A01200658,	33010A01200660,	33010A01200657,
33010A01200656,	33010A01200655,	33010A01200654,	33010A01200652,	33010A01200653,	33010A01200651,
33010A01200650,	33010A01200649,	33010A01200648,	33010A01200647,	33010A01200646,	33010A01200645,
33010A01200644,	33010A01200643,	33010A01200642,	33010A01200648,	33010A01200641,	33010A01200623,
33010A01200624,	33010A01200622,	33010A01200517,	33010A01200625,	33010A01200628,	33010A01200817,
33010A01200516,	33010A01200817,	33010A01200816,	33010A01200736,	33010A01200737,	33010A01200738,
33010A01200739,	33010A01200740,	33010A01200817,	33010A01200895,	33010A01200816,	33010A01200898,
33010A01200895,	33010A01200715,	33010A01200712,	33010A01211895,	33010A01200713,	33010A01211742,
33010A01200713,	33010A01200724,	33010A01200711,	33010A01200714,	33010A01200743,	33010A01200745,
33010A01200744,	33010A01200746,	33010A01200747,	33010A01200760,	33010A01200761,	33010A01200762,
33010A01200763,	33010A01200764,	33010A01200765,	33010A01200766,	33010A01200767,	33010A01200768,
33010A01200769,	33010A01200770,	33010A01200771,	33010A01200772,	33010A01200773,	33010A01200774,
33010A01200775,	33010A01200776,	33010A01200777,	33010A01200778,	33010A01200781,	33010A01200782,
33010A01200786,	33010A01200787,	33010A01200788,	33010A01200784,	33010A01200783,	33010A01200785,
33010A01211784,	33010A01200789,	33010A01211791,	33010A01200790,	33010A01200814,	33010A01200813,
33010A01200815,	33010A01200812,	33010A01200855,	33010A01200854,	33010A01200853,	33010A01200852,
33010A01200982,	33010A01200594,	33010A01200383,	33010A01200382,	33010A01200381,	33010A01200380,
33010A01200371,	33010A01200372,	33010A01200370,	33010A01200614,	33010A01200613,	33010A01200612,
33010A01200609,	33010A01200611,	33010A01200379,	33010A01200610,	33010A01200346,	33010A01200345,
33010A01200378,	33010A01200377,	33010A01200376,	33010A01200375,	33010A01200373,	33010A01200335,
33010A01200343,	33010A01211343,	33010A01200355,	33010A01200356,	33010A01200357,	33010A01200344,
33010A01200369,	33010A01200337,	33010A01200347,	33010A01200348,	33010A01200339,	33010A01200363,
33010A01200362,	33010A01200361,	33010A01200374,	33010A01200350,	33010A01200351,	33010A01200353,
33010A01200358,	33010A01200360,	33010A01200367,	33010A01200365,	33010A01200366,	33010A01200756,
33010A01200758,	33010A01200757,	33010A01200906,	33010A01200759,	33010A01200750,	33010A01200749,
33010A01200748,	33010A01200754,	33010A01200753,	33010A01200751,	33010A01200752,	33010A01200384,
33010A01200385,	33010A01200742,	33010A01200741,	33010A01200735,	33010A01200386,	33010A01200387,
33010A01200388,	33010A01200389,	33010A01200390,	33010A01200391,	33010A01200393,	33010A01200392,
33010A01200394,	33010A01200902,	33010A01209004,	33010A01200733,	33010A01200734,	33010A01200394,
33010A01200396,	33010A01200397,	33010A01200398,	33010A01200399,	33010A01200400,	33010A01200401,
33010A01200402,	33010A01200403,	33010A01200404,	33010A01200405,	33010A01200406,	33010A01200407,
33010A01200408,	33010A01200409,	33010A01200410,	33010A01200352,	33010A01200354,	33010A01200359,
33010A01211360,	33010A01200368,	33010A01200716,	33010A01209005,	33010A01200718,	33010A01200721,
33010A01200722,	33010A01200720,	33010A01209005,	33010A01200723,	33010A01200729,	33010A01200725,
33010A01200726,	33010A01200728,	33010A01200061,	33010A01200064,	33010A01200065,	33010A01200494,
33010A01200066,	33010A01200727,	33010A01200493,	33010A01200492,	33010A01200489,	33010A01200490,
33010A01200491,	33010A01200492,	33010A01200493,	33010A01200488,	33010A01200487,	33010A01200486,

33010A01200476, 33010A01200511, 33010A01200512, 33010A01200514, 33010A01200508, 33010A01200675,  
 33010A01200676, 33010A01200513, 33010A01200510, 33010A01200509, 33010A01200480, 33010A01200479,  
 33010A01200481, 33010A01200479, 33010A01209003, 33010A01200480, 33010A01200482, 33010A01200484,  
 33010A01200475, 33010A01200474, 33010A01200473, 33010A01200472, 33010A01200471, 33010A01200470,  
 33010A01200437, 33010A01200436, 33010A01200465, 33010A01200466, 33010A01200467, 33010A01200468,  
 33010A01200469, 33010A01200507, 33010A01200500, 33010A01200503, 33010A01200505, 33010A01200506,  
 33010A01200501, 33010A01200498, 33010A01200504, 33010A01200502, 33010A01200485, 33010A01200497,  
 33010A01200499, 33010A01200477, 33010A01200478, 33010A01209006, 33010A01201460, 33010A01200723.

Delimitación gráfica del entorno de protección:



### III.—Datos administrativos:

1. Expediente CPCA 1239/07.

2. Incoación del expediente:

a) Fecha de incoación: 10 de julio de 2007.

b) Fecha de notificación de la incoación: 19 de julio de 2007.

c) Fecha de publicación:

— BOPA: 6 de agosto de 2007.

— BOE: 17 de agosto de 2007.

d) Fecha de comunicación al Registro General de Bienes de Interés Cultural: 19 de julio de 2007.

3. Instrucción:

a) Instituciones que han emitido informe favorable:

— Real Academia de Bellas Artes de San Fernando.

— Real Academia de la Historia.

— Comisión de Urbanismo y Ordenación del Territorio (CUOTA).

b) Fecha y "Diario Oficial" en que se publica la apertura del período de información pública y duración del mismo:  
 BOPA: De 20 de noviembre de 2008. Duración 20 días hábiles.

c) Ayuntamiento oído en el expediente: Ayuntamiento de Candamo.

d) Acuerdo favorable a la declaración del Pleno del Consejo de Patrimonio Cultural de Asturias de fecha 13 de abril de 2009.