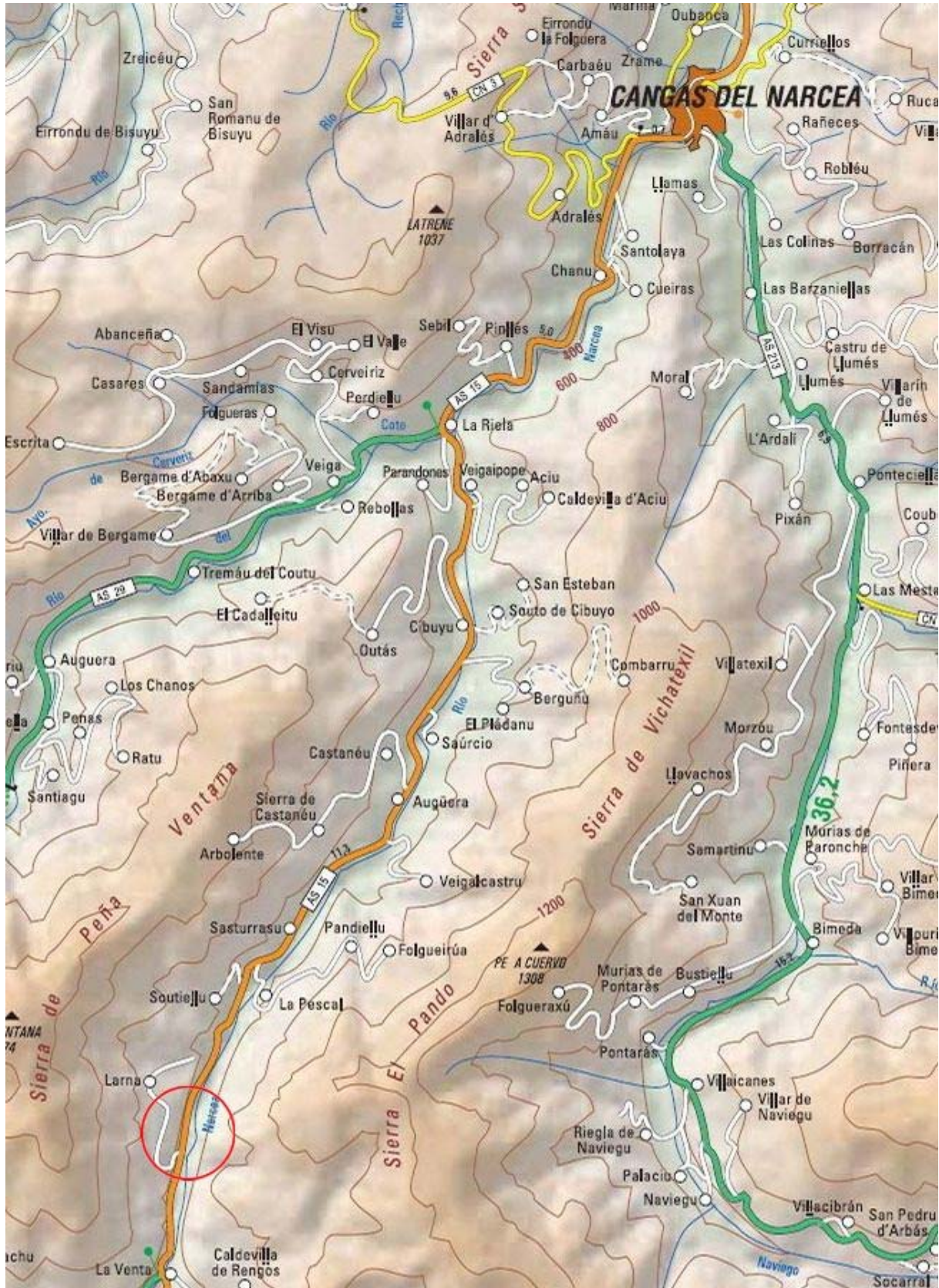
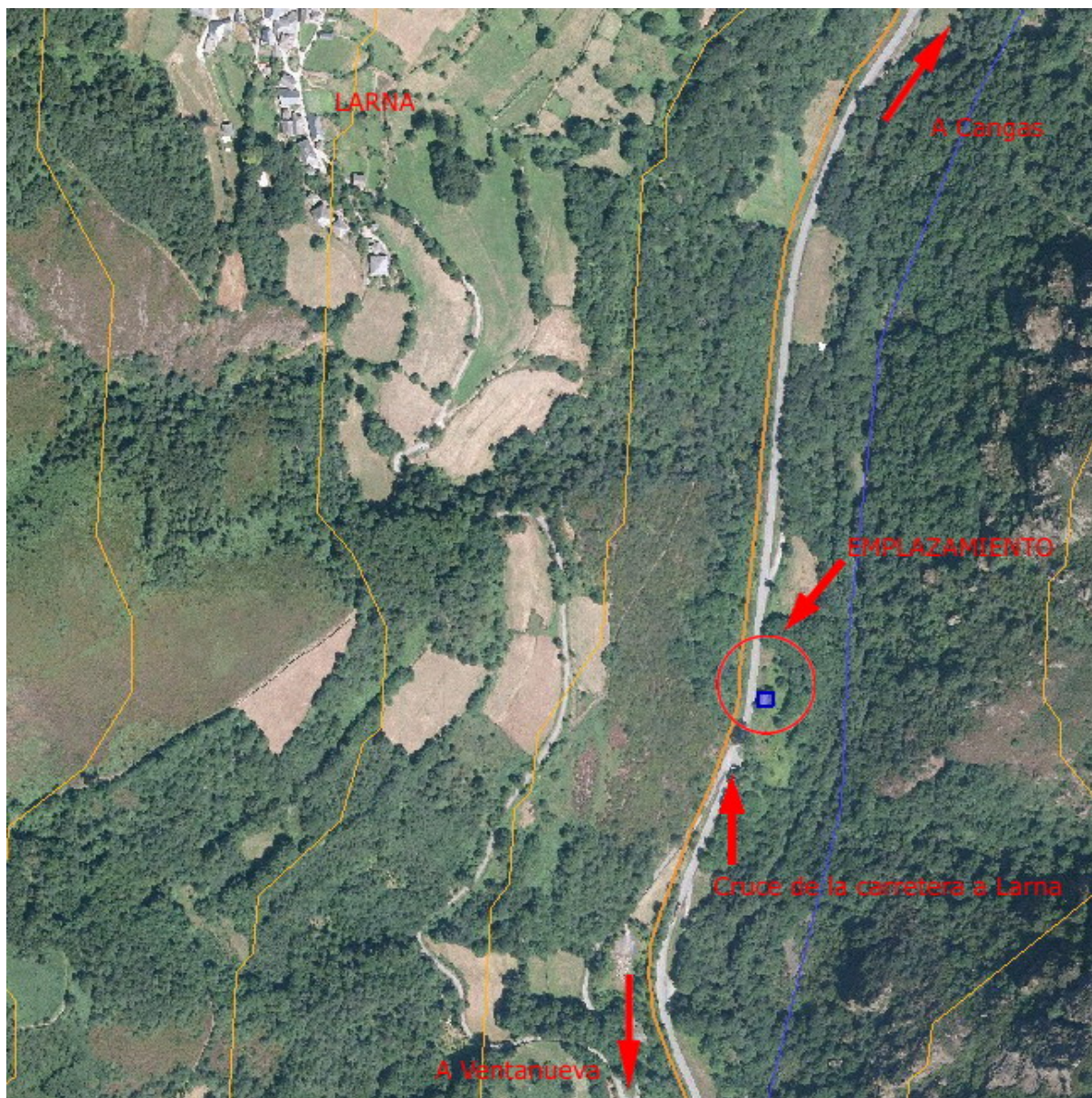


**ENAJENACIÓN DEL INMUEBLE DENOMINADO “CASILLA DE PEONES CAMINEROS DE NAVEO” SITO EN EL LUGAR DE LA CASILLA, PARROQUIA DE LARNA, CONCEJO DE CANGAS DEL NARCEA. (EN 5/14)**

**Situación**



## Emplazamiento



## Descripción

Casilla de Peones Camineros conocida como Casilla de Naveo, sita en el lugar de La Casilla, Parroquia de Larna, en el concejo de Cangas del Narcea, en la margen izquierda de la carretera AS-15 Cornellana-Puerto de Cerredo, tramo Cangas del Narcea-Ventanueva.

Se trata de una Casilla de Peones Camineros del Tipo N° 2. Es una construcción de mampostería, en una sola planta y desván; y distribuida de acuerdo con las especificaciones propias de la función para la que fue construida. En el lado Este del edificio, o fondo, existe un patio que estuvo cerrado sobre sí, con muro alto de mampostería aunque en la actualidad, este muro ha sido derruido en parte.

La edificación dedicada a vivienda de los Peones camineros se distribuye en dos partes simétricas, una para cada familia y separadas ambas viviendas por un pasillo que comunica el patio con el exterior.

Tiene una superficie construida de 89,40 m<sup>2</sup>. El patio tiene una superficie de 55,60 m<sup>2</sup>, siendo la superficie total de la Casilla de Peones Camineros de 145 m<sup>2</sup>.

#### Datos registrales

Linda: por el Norte con finca 771 del polígono 67 del Concejo de Cangas del Narcea; por el Este con finca 768 del polígono 67; por el Sur con la misma con finca 771 del polígono 67; y por el Oeste con la Carretera AS-15 Cornellana-Puerto de Cerredo.

#### Datos catastrales

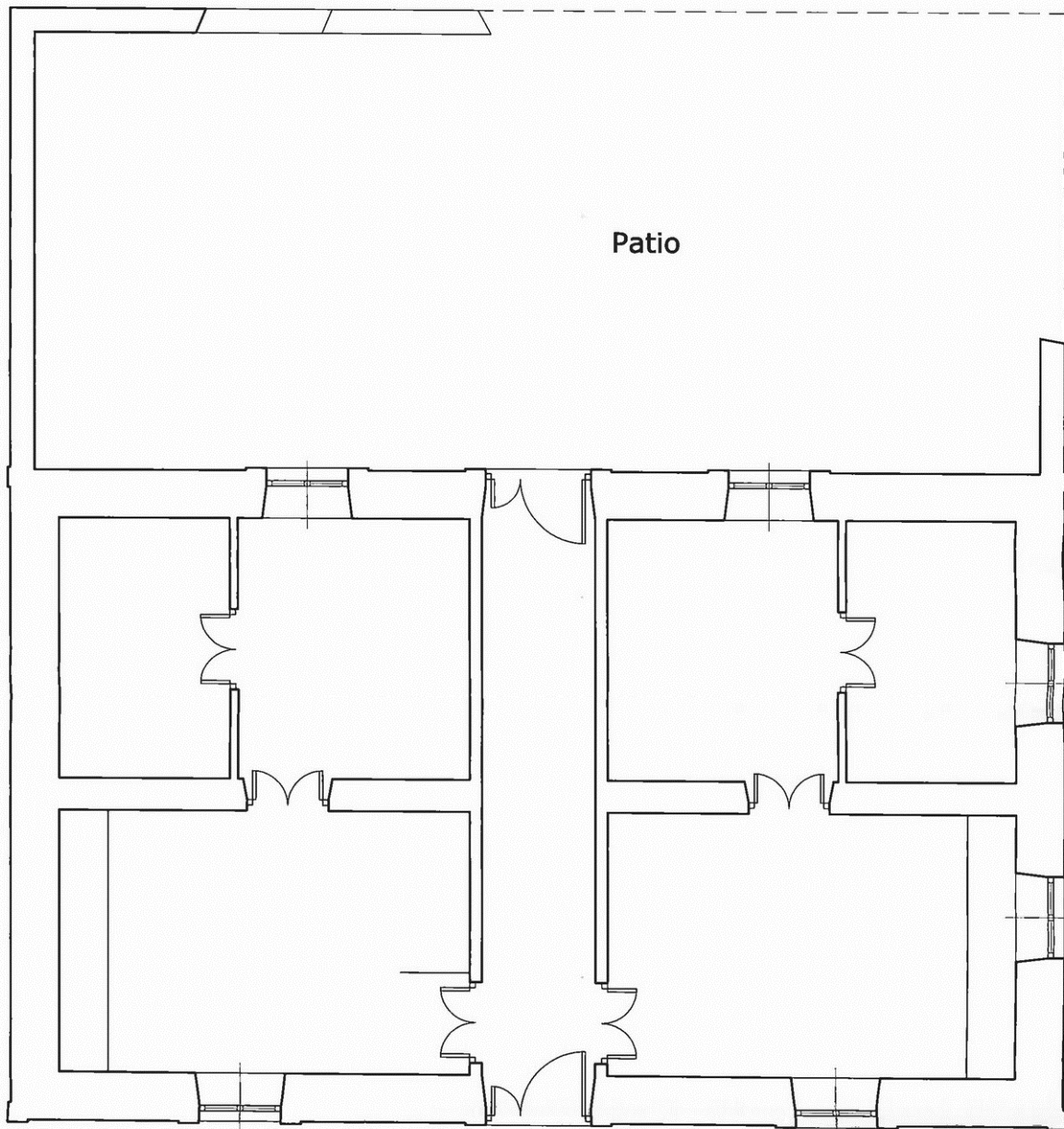
La Referencia Catastral es 33011A067007700000KI.

#### Fotografía



Fachada del edificio en dirección a Ventanueva

## Plano de planta



Superficie construida patio: 55,60 m<sup>2</sup>  
Superficie construida Casilla: 89,40 m<sup>2</sup>  
Total superficie construida: 145,00 m<sup>2</sup>

Borde de la plataforma asfaltada

A Cangas del Narcea

Carretera AS-15

# PLANTA BAJA

A Ventanueva